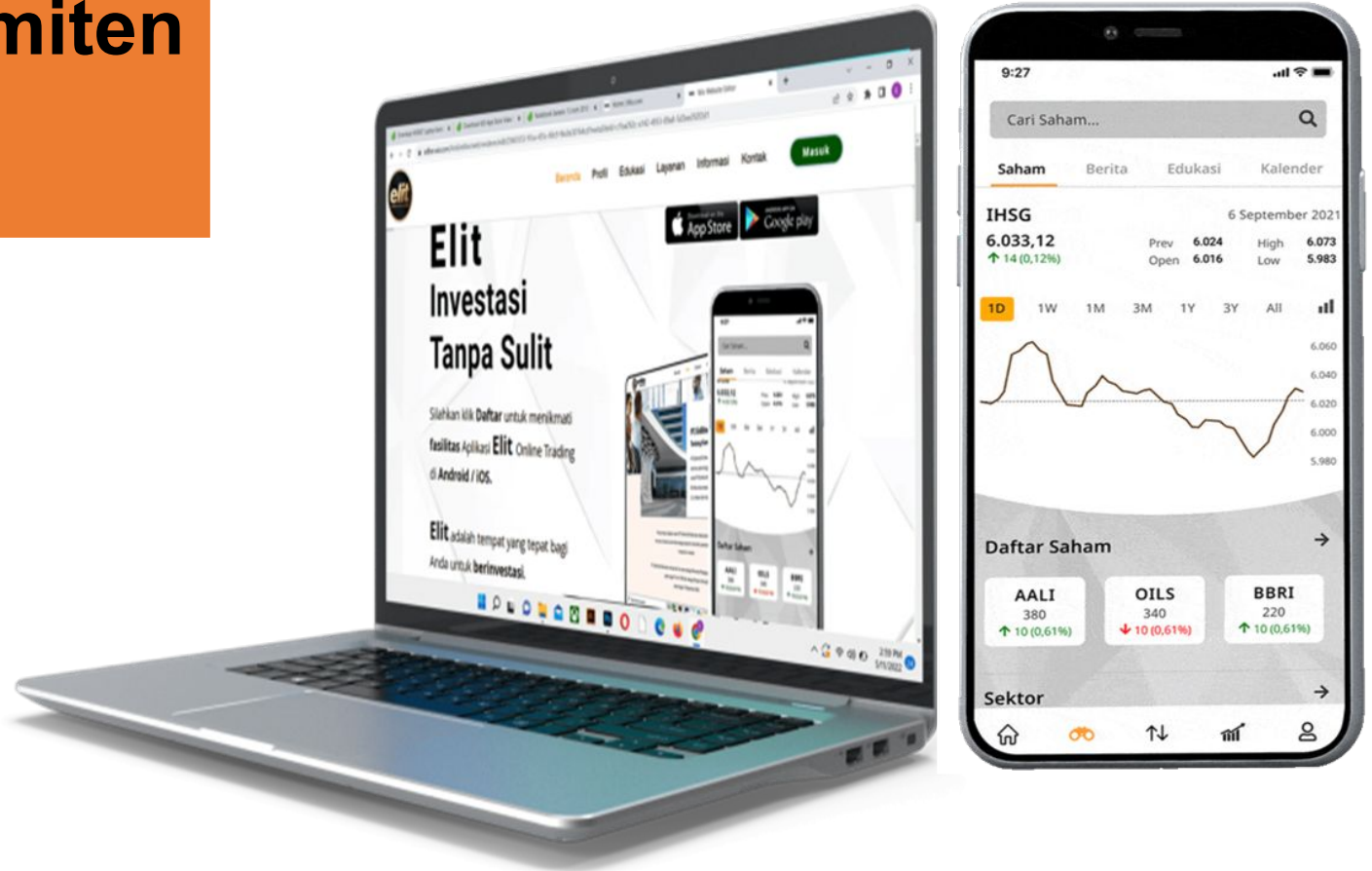


Dampak Kebijakan DHE: Tantangan atau Peluang? Emiten apa yang terdampak?

After Market

Divisi Riset

PT Erdikha Elit Sekuritas
24 January 2025



Aturan Baru Penyimpanan Devisa Hasil Ekspor (DHE)



Mulai 1 Maret 2025, pemerintah membuat aturan baru tentang bagaimana perusahaan eksportir, terutama yang bergerak di bidang sumber daya alam (SDA), harus menyimpan uang hasil ekspor mereka (DHE). **Apa saja poin pentingnya?**

1. Apa yang Berubah?



- **Kewajiban Baru:**
Perusahaan yang ekspornya bernilai minimal **250.000 dolar AS** harus menyimpan *semua* (100%) uang hasil ekspor mereka di Indonesia selama **satu tahun penuh**.
- Sebelumnya, mereka hanya diwajibkan menyimpan **30% DHE selama tiga bulan saja**.

2. Kenapa Aturan Ini Diperketat?



- **Cadangan Devisa Lebih Kuat:** Dengan menyimpan uang hasil ekspor di Indonesia, cadangan devisa negara akan meningkat. Cadangan ini penting untuk menjaga stabilitas ekonomi dan nilai tukar rupiah.
- **Menghadapi Ketidakpastian Global:** Situasi ekonomi dunia sedang tidak pasti, seperti fluktuasi nilai dolar AS akibat kebijakan ekonomi Amerika Serikat.
- **Mencegah Krisis:** Pemerintah ingin mempersiapkan diri sebelum terjadi masalah besar, sehingga tidak perlu tergesa-gesa mengambil tindakan nanti.

3. Apa Manfaatnya untuk Negara?



- Pemerintah memperkirakan aturan ini bisa membawa masuk **90 miliar dolar AS** ke Indonesia.
- **Perbankan nasional** akan lebih kuat karena uang ini disimpan di bank dalam negeri. Semua bank yang punya layanan devisa, seperti BCA, Mandiri, atau bank asing di Indonesia, bisa digunakan.

4. Sektor Mana yang Terdampak?



- Berlaku untuk perusahaan di bidang tambang, perikanan, kelapa sawit, kakao, dan produk SDA lainnya.
- Perusahaan minyak dan gas bumi tidak diwajibkan mengikuti aturan ini.

5. Bagaimana dengan Pengusaha?



- Pemerintah sudah berdiskusi dengan berbagai asosiasi pengusaha untuk memastikan aturan ini tidak mengganggu bisnis mereka.
- Untuk membantu pengusaha, pemerintah memberikan beberapa kemudahan, seperti:
 - **Potongan DHE** untuk kebutuhan membayar pajak, dividen, royalti, atau biaya lain yang membutuhkan dolar.
 - Jika DHE diubah menjadi rupiah, itu tidak akan dianggap melanggar aturan.
 - Pajak bunga deposito DHE menjadi **0%** (biasanya 20% untuk yang bukan DHE).
 - Uang DHE juga bisa dijadikan jaminan untuk pinjaman bank.

6. Kenapa Penting?



- Aturan ini adalah bentuk komitmen pemerintah untuk memastikan sumber daya alam Indonesia benar-benar bermanfaat bagi rakyat, bukan hanya untuk segelintir pengusaha.
- Dengan cadangan devisa yang kuat, ekonomi Indonesia akan lebih stabil, dan dampaknya akan dirasakan oleh semua orang.

7. Dampak Positif DHE

1. Perbankan (Banking Sector)

- **Kenapa?:** DHE yang disimpan di sistem perbankan domestik akan meningkatkan likuiditas perbankan. Bank akan memiliki lebih banyak dana untuk menyalurkan kredit atau menawarkan produk investasi seperti deposito valas.
- **Saham yang diuntungkan:** Bank besar seperti BCA, Mandiri, BRI, BNGA, BNLI, dan BNI yang memiliki layanan valas dan mampu menyerap dana DHE.
- **Manfaat tambahan:** Insentif pajak 0% atas pendapatan bunga deposito akan menarik minat eksportir untuk menempatkan dana mereka di bank domestik.

2. Sektor Minyak dan Gas Bumi (Oil & Gas)

- **Kenapa?:** Meskipun sektor ini dikecualikan dari kewajiban DHE, kebijakan ini dapat menciptakan ketersediaan Cash Flow perusahaan, sehingga perusahaan dapat menggunakan penghasilannya untuk operasi bisnis lanjutan..
- **Saham yang terdampak:** PGAS, MEDC, ELSA mungkin mengalami volatilitas di awal penerapan kebijakan.

8. Dampak Negatif DHE

1. Keterbatasan Likuiditas (Secara keseluruhan emiten terdampak)

- **Kenapa?:** Emiten yang diwajibkan menyimpan 100% Devisa Hasil Ekspor (DHE) di dalam negeri akan kehilangan fleksibilitas dalam mengelola dana mereka. Biasanya, eksportir menyimpan sebagian dari hasil ekspor di luar negeri untuk berbagai keperluan, seperti pembelian bahan baku impor, pembayaran utang luar negeri, atau investasi global.
- **Akibat:** Likuiditas yang terkunci di dalam negeri dapat memperlambat arus kas operasional, terutama bagi emiten dengan kewajiban besar atau kebutuhan likuiditas cepat.

2. Biaya Operasional Tambahan

- **Kenapa?:** Emiten yang membutuhkan valuta asing untuk membeli bahan baku impor atau membayar utang luar negeri harus melakukan konversi dari rupiah ke valuta asing. Hal ini berpotensi menambah biaya transaksi, apalagi jika terjadi fluktuasi nilai tukar.
- **Akibat:** Arus kas perusahaan menjadi lebih tertekan karena adanya potensi selisih kurs dan biaya administrasi tambahan.

3. Sektor Transportasi Laut dan Logistik

- **Alasan:** Eksportir yang merasa terbebani dengan kebijakan ini mungkin akan memangkas volume ekspor, yang berdampak pada sektor pengangkutan ekspor-impor.
- **Saham yang terdampak:** SMDR, TMAS (perusahaan logistik dan pelayaran).

Emiten Terdampak Positif

BBCA · BANK CENTRAL ASIA · 1D · IDX ● D 09,625 H9,650 L9,450 C9,450 -150 (-1.56%) Vol(83.79M -125 (-1.30%)

9,450 SELL 25 9,475 BUY
hendriwt strategy 1.0 9,696 9,903 10,010
Vol 83.79M



Watchlist + 🔄 ⋮

BBCA 📊 📝 ⋮

BANK CENTRAL ASIA 📍 · IDX
Finance · Major Banks

9,475 D IDR -125 -1.30%
● Market open

9,450 DAY'S RANGE 9,650
8,775 52WK RANGE 10,950

Performance

-2.82% 1W	-3.81% 1M	-11.03% 3M
-8.67% 6M	-1.81% YTD	0.26% 1Y

Technicals

Neutral
Sell Buy
Strong sell Strong buy

Strong sell

More technicals

Analyst rating

Neutral
Sell Buy
Strong sell Strong buy

Buy

1 year price target 11,775 (24.21%)

See forecast

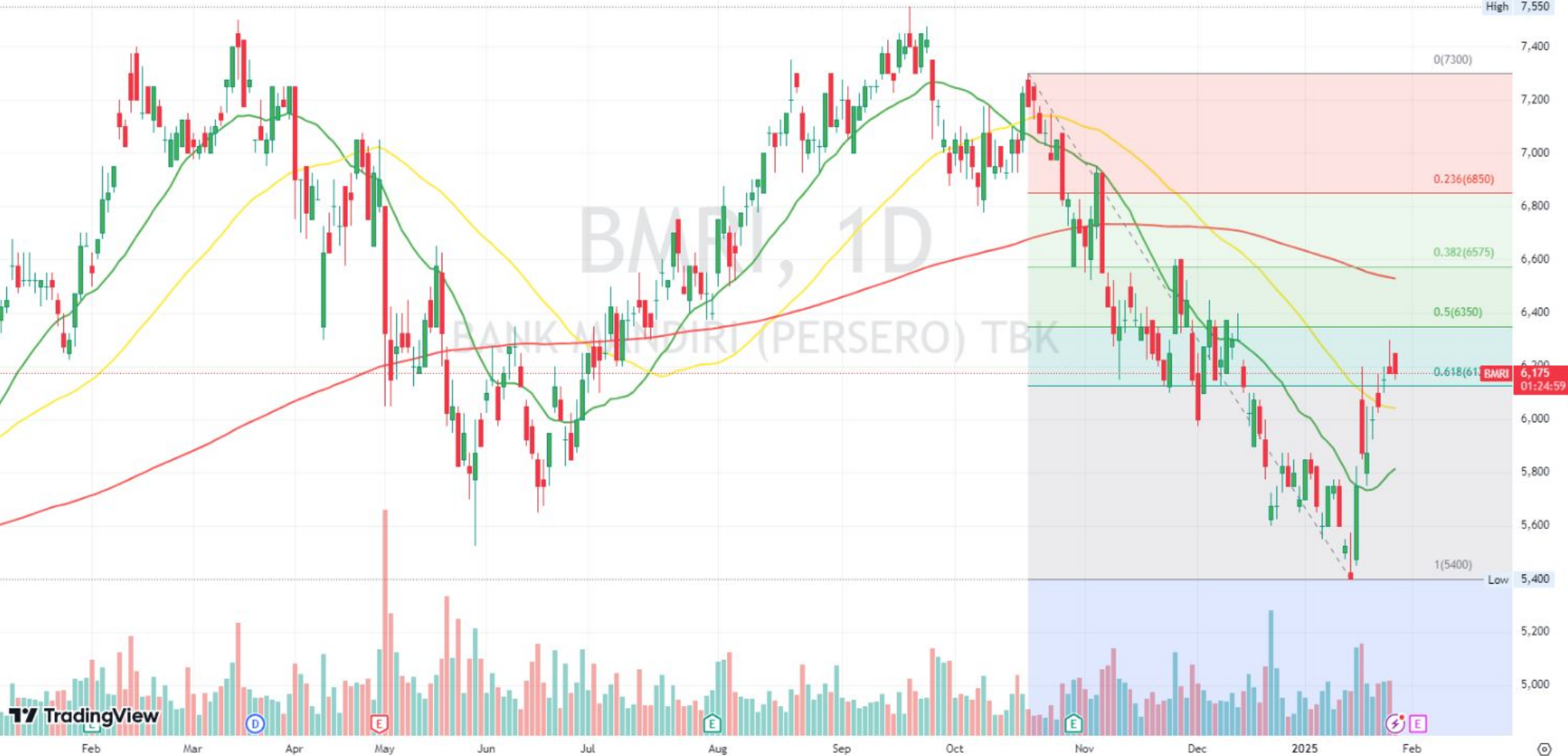
Emiten Terdampak Positif

BMRI · BANK MANDIRI (PERSERO) TBK · 1D · IDX D O6,250 H6,250 L6,150 C6,175 0 (0.00%) Vol48.4M 0 (0.00%)

6,175 SELL 25 6,200 BUY

hendriwt strategy 1.0 5,812 6,041 6,529

Vol 48.4M



IDR

8,000
7,800
7,600
7,550 High
7,400
7,200
7,000
6,800
6,600
6,400
6,200
6,000
5,800
5,600
5,400 Low
5,200
5,000

Watchlist + 🌐 ⋮

● BMRI 🗃️ 📄 ⋮

BANK MANDIRI (PERSERO) TBK □ · IDX
Finance · Regional Banks

6,175 D IDR 0 0.00%
● Market open

6,150 DAY'S RANGE 6,250
5,400 52WK RANGE 7,550

Performance

6.47% 1W	6.01% 1M	-11.47% 3M
-6.08% 6M	8.33% YTD	-2.37% 1Y

Technicals

Neutral

Sell ↗ Buy

Strong sell ↗ Strong buy

Buy

More technicals

Analyst rating

Neutral

Sell ↗ Buy

Strong sell ↗ Strong buy

Buy

1 year price target **7,700 (24.68%)**

See forecast

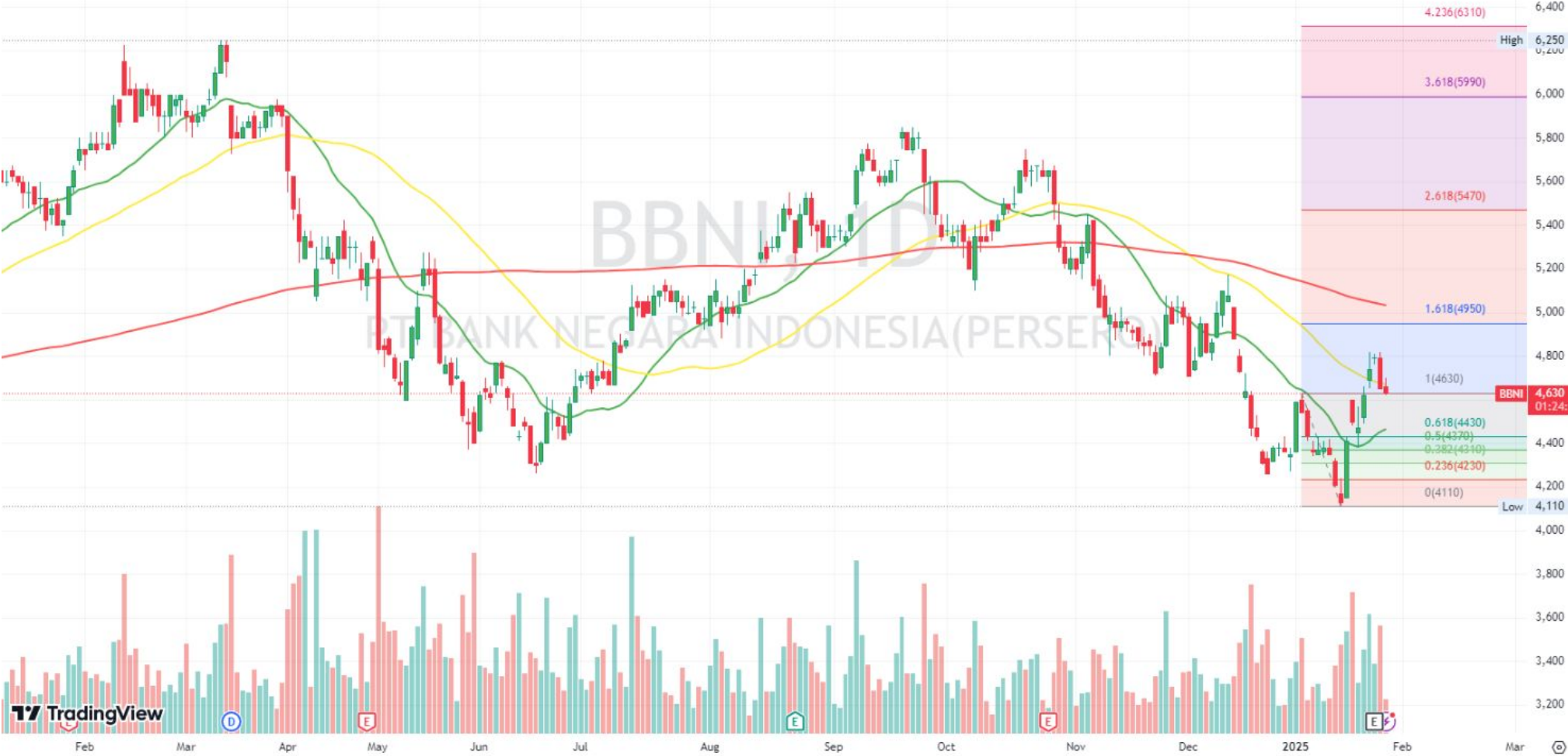
Emiten Terdampak Positif

BBNI · PT BANK NEGARA INDONESIA(PERSERO) · 1D · IDX ● D O4,660 H4,700 L4,620 C4,630 -20 (-0.43%) Vol26.86M -20 (-0.43%)

4,630 SELL 10 4,640 BUY

hendriwt strategy 1.0 4,463 4,669 5,032

Vol 26.86M



IDR

7,000
6,250
6,800
6,600
6,400
6,250
6,000
5,800
5,600
5,400
5,200
5,000
4,800
4,630
4,400
4,200
4,000
3,800
3,600
3,400
3,200

Feb Mar

Watchlist +

BBNI

PT BANK NEGARA INDONESIA(PERSERO) - IDX
Finance · Major Banks

4,630 IDR -20 -0.43%

● Market open

4,620 DAY'S RANGE 4,700

4,110 52WK RANGE 6,250

Performance

4.04% 1W	5.71% 1M	-17.69% 3M
-7.40% 6M	6.19% YTD	-15.82% 1Y

Technicals



Neutral
[More technicals](#)

Analyst rating



1 year price target 6,000 (29.85%)

[See forecast](#)

Emiten Terdampak Positif

BBRI · BANK RAKYAT INDONESIA · 1D · IDX D O4,350 H4,350 L4,220 C4,220 -80 (-1.86%) Vol182M -70 (-1.63%)

4,220 SELL 10 4,230 BUY

hendriwt strategy 1.0 4,112 4,234 4,735

Vol 182M



IDR

7,000

6,800

6,600

6,450

6,400

High

6,200

6,000

5,800

5,600

5,400

5,200

5,000

4,800

4,600

4,400

4,200

4,000

3,800

Low

3,600

3,400

3,200

3,000

2,800

2,600

2,400

2,200

2,000

1,800

1,600

1,400

1,200

1,000

800

600

400

200

0

0

1.618(6670)

1(5575)

0.618(4900)

0.5(4690)

0.382(4480)

0.236(4220)

0(3800)

BBRI 4,220 01:23:35

Low 3,800

Watchlist



BBRI



BANK RAKYAT INDONESIA - IDX
Finance · Regional Banks

4,230^D IDR -70 -1.63%

Market open

4,220 DAY'S RANGE 4,350

3,800 52WK RANGE 6,450

Performance

1.69% 1W	- 1M	-12.45% 3M
-11.34% 6M	2.93% YTD	-24.30% 1Y

Technicals



Analyst rating



1 year price target 5,525 (30.32%)

See forecast



Emiten Terdampak Positif

BNGA · BANK CIMB NIAGA TB · 1D · IDX ● D O1,750 H1,755 L1,730 C1,740 -5 (-0.29%) Vol.2.66M -5 (-0.29%)

1,740 SELL = 1,745 BUY

hendriwt strategy 1.0 1,739 1,753 1,830

Vol 2.66M



IDR

2,250
2,220
2,200
2,180
2,150
2,130
2,100
2,080
2,050
2,030
2,000
1,975
1,950
1,925
1,900
1,875
1,850
1,825
1,800
1,775
1,750
1,730
1,700
1,675
1,650
1,625
1,600
1,575
Low

Watchlist



BNGA



BANK CIMB NIAGA TB - IDX
Finance · Major Banks

1,740 ^D IDR -5 -0.29%

Market open

1,730 DAY'S RANGE 1,755

1,625 52WK RANGE 2,220

Performance

-1.14% 1W	2.05% 1M	-9.14% 3M
-2.25% 6M	- YTD	1.16% 1Y

Technicals



More technicals

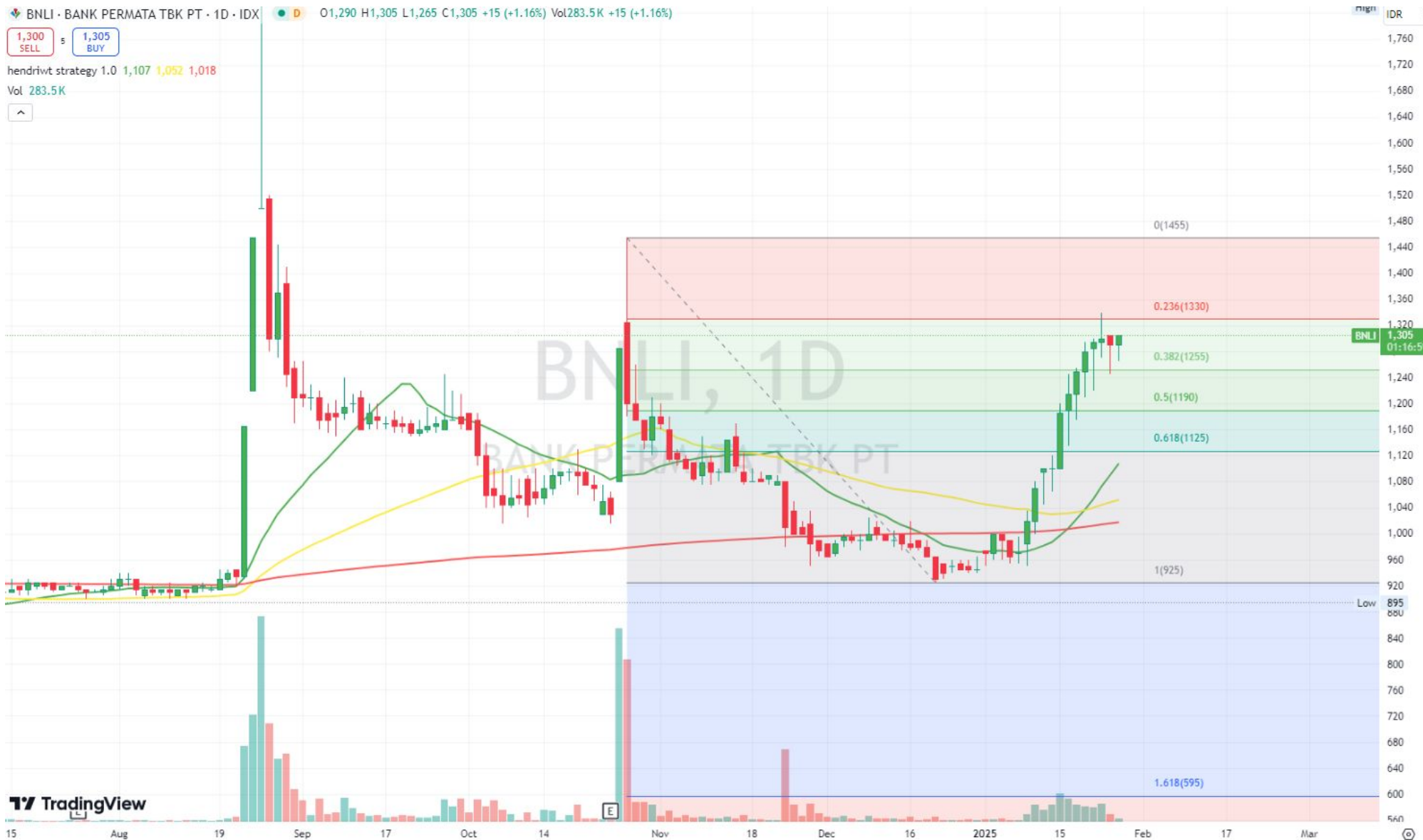
Analyst rating



1 year price target 2,400 (37.93%)

See forecast

Emiten Terdampak Positif



Watchlist

BNLI

BANK PERMATA TBK PT · IDX

Finance · Regional Banks

1,305 IDR +15 +1.16%

Market open

1,265 DAY'S RANGE 1,305

850 52WK RANGE 1,815

Performance

7.00%	36.13%	20.37%
1W	1M	3M
42.08%	33.33%	38.30%
6M	YTD	1Y

Technicals

Neutral

Sell Buy

Strong sell Strong buy

Buy

More technicals

Analyst rating

Neutral

Sell Buy

Strong sell Strong buy

Neutral

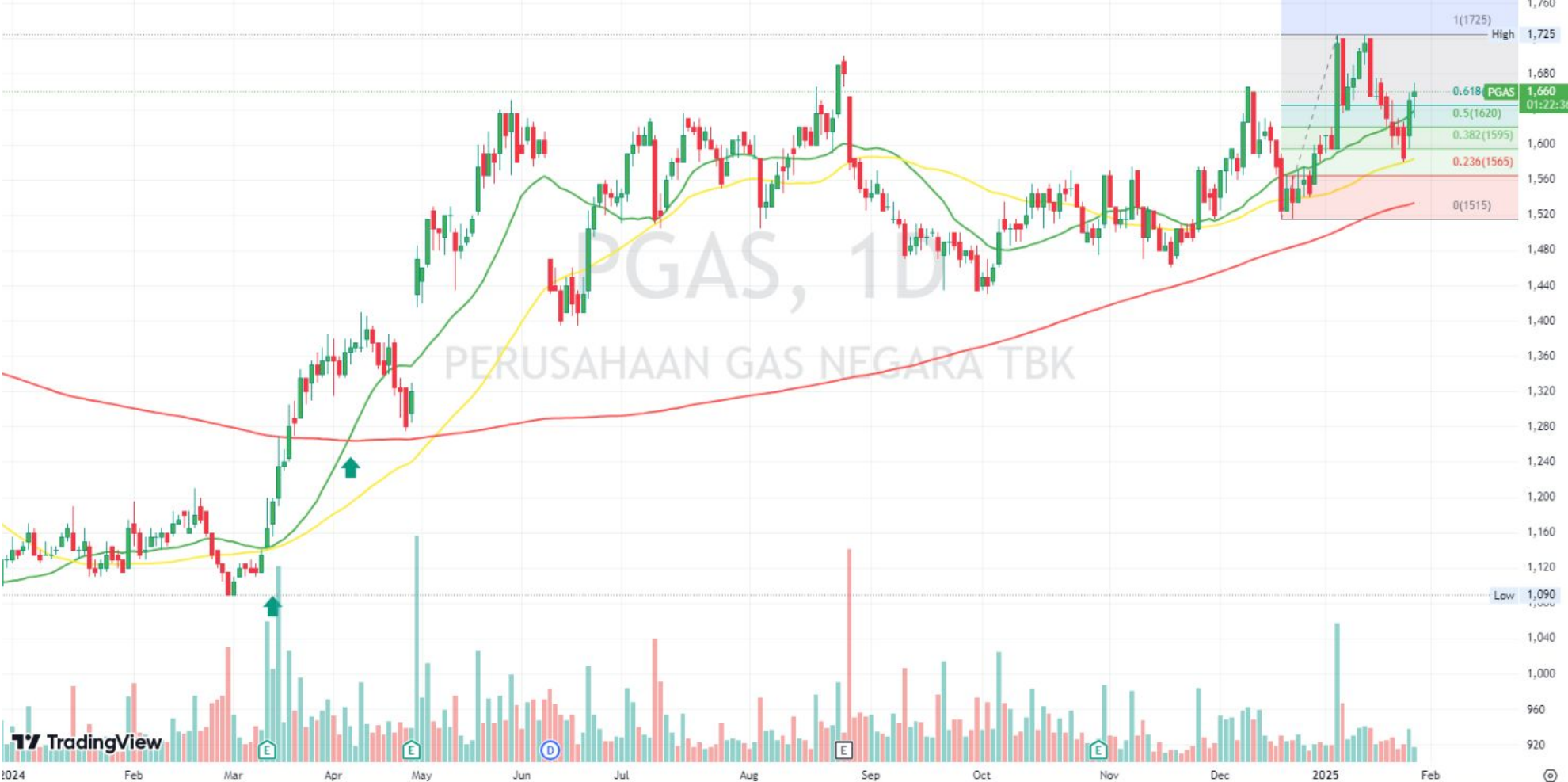
1 year price target 1,150 (-11.88%)

See forecast

Emiten Terdampak Positif

PGAS · PERUSAHAAN GAS NEGARA TBK · 1D · IDX ● ● ● ● O1,655 H1,670 L1,630 C1,660 +10 (+0.61%) Vol16.58M +10 (+0.61%)

1,660 SELL 1,665 BUY
hendriwt strategy 1.0 1,638 1,584 1,533
Vol 16.58M



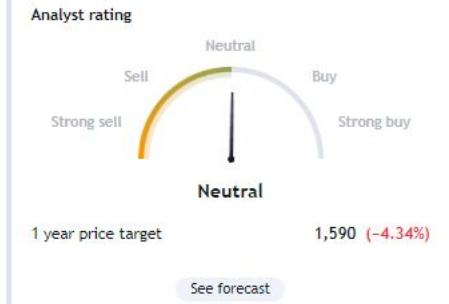
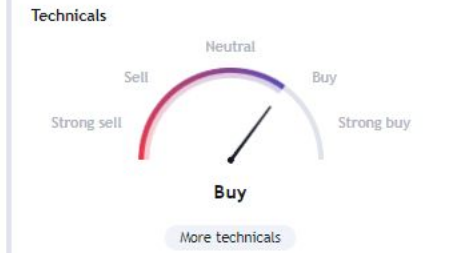
IDR 1,880 1,840 1,800 1,760 1,725 1,680 1,640 1,600 1,560 1,520 1,480 1,440 1,400 1,360 1,320 1,280 1,240 1,200 1,160 1,120 1,080 1,040 1,000 960 920

Watchlist +  

PGAS PERUSAHAAN GAS NEGARA TBK · IDX Utilities · Gas Distributors

1,660 ^D IDR +10 +0.61%
● Market open
1,630 DAY'S RANGE 1,670
1,090 52WK RANGE 1,725

Performance
0.60% 1W 6.39% 1M 8.82% 3M
6.39% 6M 3.42% YTD 48.66% 1Y



Emiten Terdampak Positif



Watchlist

MEDC

MEDCO ENERGI INTERNATIONAL - IDX

Energy Minerals - Oil & Gas Production

1,120 IDR -5 -0.44%

Market open

1,100 DAY'S RANGE 1,120

1,015 52WK RANGE 1,635

Performance

-5.51% 1W	1.83% 1M	-17.10% 3M
-12.20% 6M	-0.45% YTD	-5.51% 1Y

Technicals

Neutral

Sell Buy

Strong sell Strong buy

Sell

More technicals

Analyst rating

Neutral

Sell Buy

Strong sell Strong buy

Strong buy

1 year price target 1,865 (66.30%)

See forecast

Emiten Terdampak Positif

ELSA · ELNUSA TBK · 1D · IDX O 438 H 438 L 436 C 436 0 (0.00%) Vol 3.74M 0 (0.00%)

436 SELL 438 BUY

hendriwt strategy 1.0 440 445 455

Vol 3.74M

^



IDR

High

545

540

530

520

510

500

490

480

470

460

450

440

430

420

410

400

390

380

370

360

Low

370

370

370

370

370

370

370

370

370

370

370

370

370

370

Watchlist

+ 🔍 ⋮

ELSA

⊞ 📄 ⋮

ELNUSA TBK · IDX

Energy Minerals · Oil & Gas Production

436 IDR 0 0.00%

● Market open

436 DAY'S RANGE 438

374 52WK RANGE 545

Performance

-2.68% 1W	0.93% 1M	-9.92% 3M
-14.51% 6M	0.93% YTD	10.66% 1Y

Technicals



Analyst rating



1 year price target 620 (42.20%)

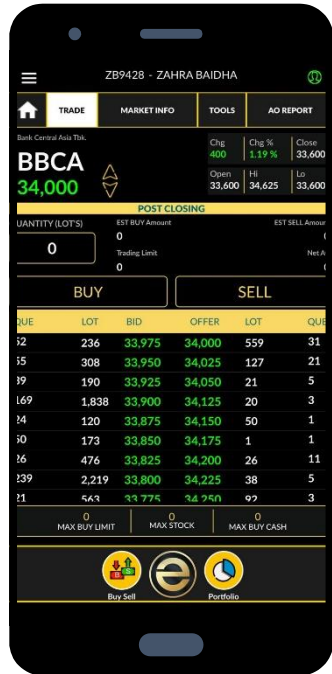
See forecast

Kesimpulan Kebijakan



Aturan baru ini bertujuan agar uang hasil ekspor tidak "lari" ke luar negeri, tetapi digunakan untuk memperkuat ekonomi dalam negeri. Pemerintah yakin aturan ini tidak akan memberatkan pengusaha karena sudah ada banyak fasilitas yang disiapkan. Dengan cadangan devisa yang lebih besar, ekonomi Indonesia akan lebih stabil, dan rakyat pun bisa merasakan manfaatnya.

TERIMA KASIH



Disclaimer On

Investasi maupun perdagangan (trading) efek berpotensi memberikan keuntungan, sekaligus mengandung risiko. Setiap keputusan investasi dan trading merupakan tanggung jawab masing-masing individu yang membuat keputusan tersebut. Harap berinvestasi sesuai profil risiko pribadi.

